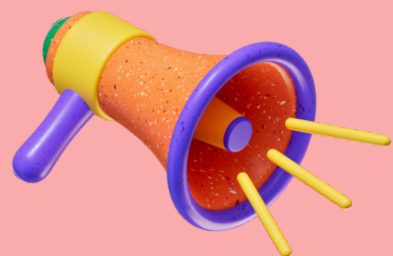




ข่าวประชาสัมพันธ์ องค์การบริหารส่วนตำบลห้วยทราย ภาษีที่ดินและสิ่งปลูกสร้าง

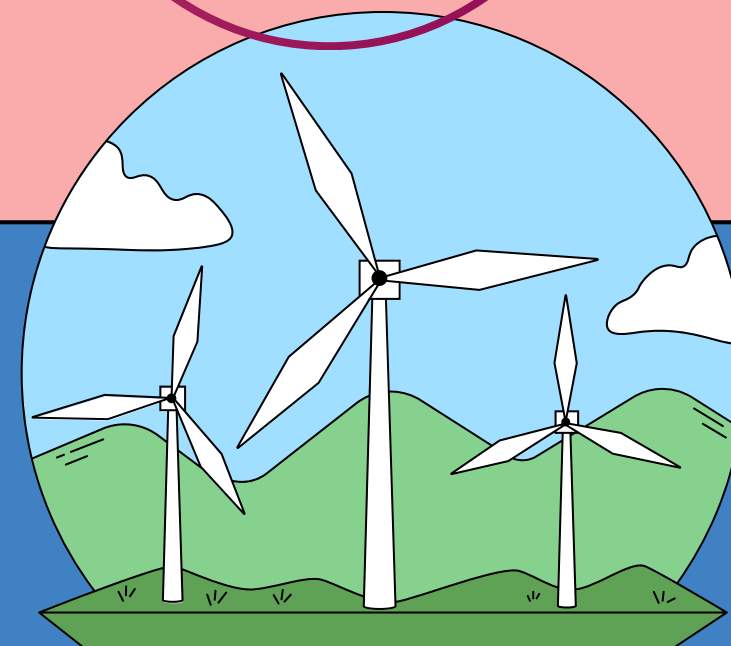
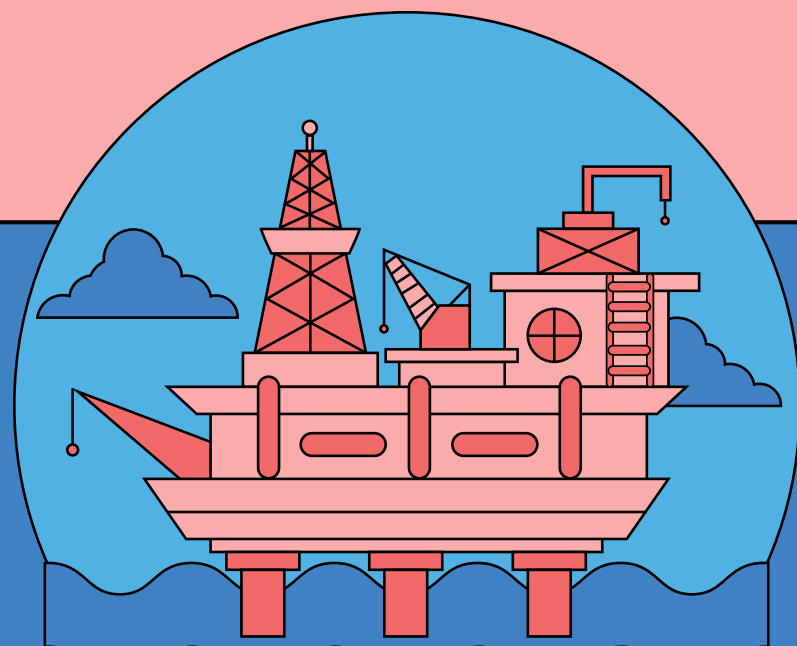
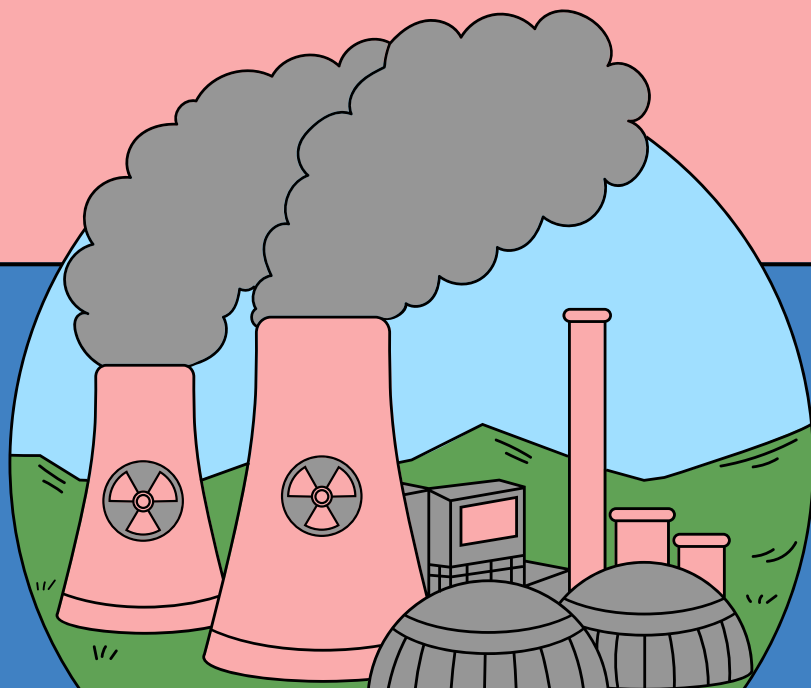
ภาษีที่ดินและสิ่งปลูกสร้าง

ผู้เสียภาษี : เจ้าของที่ดินหรือสิ่งปลูกสร้าง หรือเป็นผู้ครอบครองหรือ
ทำประโยชน์ในที่ดินหรือสิ่งปลูกสร้างอันเป็นทรัพย์สินของรัฐ
แจ้งรายการที่ดินและสิ่งปลูกสร้าง >>> ภายในเดือน มกราคม 2567
ประกาศราคาประเมินทุนทรัพย์ >>> ภายในเดือน มีนาคม 2567
แจ้งประเมินภาษีให้แก่ผู้เสียภาษี >>> ภายในเดือน เมษายน 267
ชำระภาษีตามแบบแจ้งการประเมิน >>> ภายในเดือน มิถุนายน 2567
ผ่อนชำระ >>> มิถุนายน ถึง สิงหาคม 2567



เพื่อประโยชน์ของตัวท่านเอง !

กรณีที่มีการเปลี่ยนแปลงการใช้ประโยชน์ที่ดิน ไม่ว่าจะด้วยเหตุอันใด ที่ทำให้ภาษี **เพิ่มขึ้น** หรือ **ลดลง**
ผู้เสียภาษีต้องแจ้งต่อเจ้าพนักงานสำรวจ ภายใน 60 วัน *นับแต่วันที่มีการเปลี่ยนแปลง*
(ก่อนวันที่ 1 มกราคม 2567)
ตามมาตรา 33 พรบ.ภาษีที่ดินและสิ่งปลูกสร้าง



ตัวอย่างที่ต้องทำการแจ้งการ เปลี่ยนแปลงการใช้ประโยชน์

จากเดิม →

ที่ดินรกร้าง/ไม่ใช้ประโยชน์
ทำเกษตร/ค้าขาย



ปัจจุบัน →

ทำเกษตร/ที่อยู่อาศัย
ค้าขาย



ติดต่อสอบถามเพิ่มเติม หรือชำระภาษีได้ที่
กองคลัง
อบต.ห้วยทราย
โทร.094-3212678