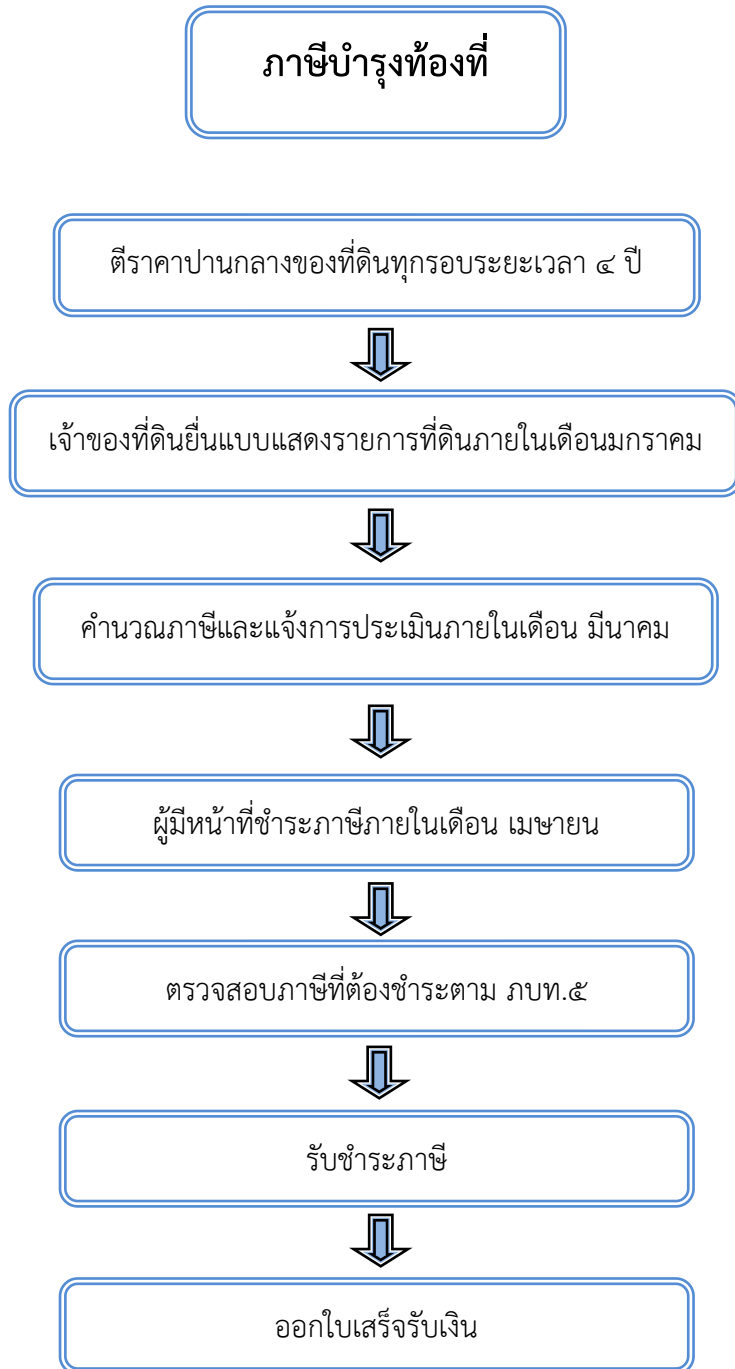


แผนผังแสดงขั้นตอนและระยะเวลาการปฏิบัติราชการ
(งานจัดเก็บรายได้)



รวมเวลาปฏิบัติงานระหว่างที่มารับบริการกับทาง อบต.ห้วยทราย เป็นระยะเวลา 5 นาที/ราย (1 รายการ)
เอกสารสำหรับการยื่นภาษี

1. สำเนาบัตรประจำตัวประชาชน
2. สำเนาทะเบียนบ้าน
3. สำเนาเอกสารสิทธิที่ดิน
4. ใบเสร็จรับเงินปีที่ผ่านมา

แผนผังแสดงขั้นตอนและระยะเวลาการปฏิบัติราชการ
(งานจัดเก็บรายได้)

ภาษีโรงเรือนและที่ดิน

ยื่นแบบพิมพ์ภายในเดือน มีนาคม ของทุกปี



คำนวณตามอัตราภาษีป้ายและแจ้งการประเมิน



ยื่นแบบพิมพ์และตรวจสอบแบบพิมพ์

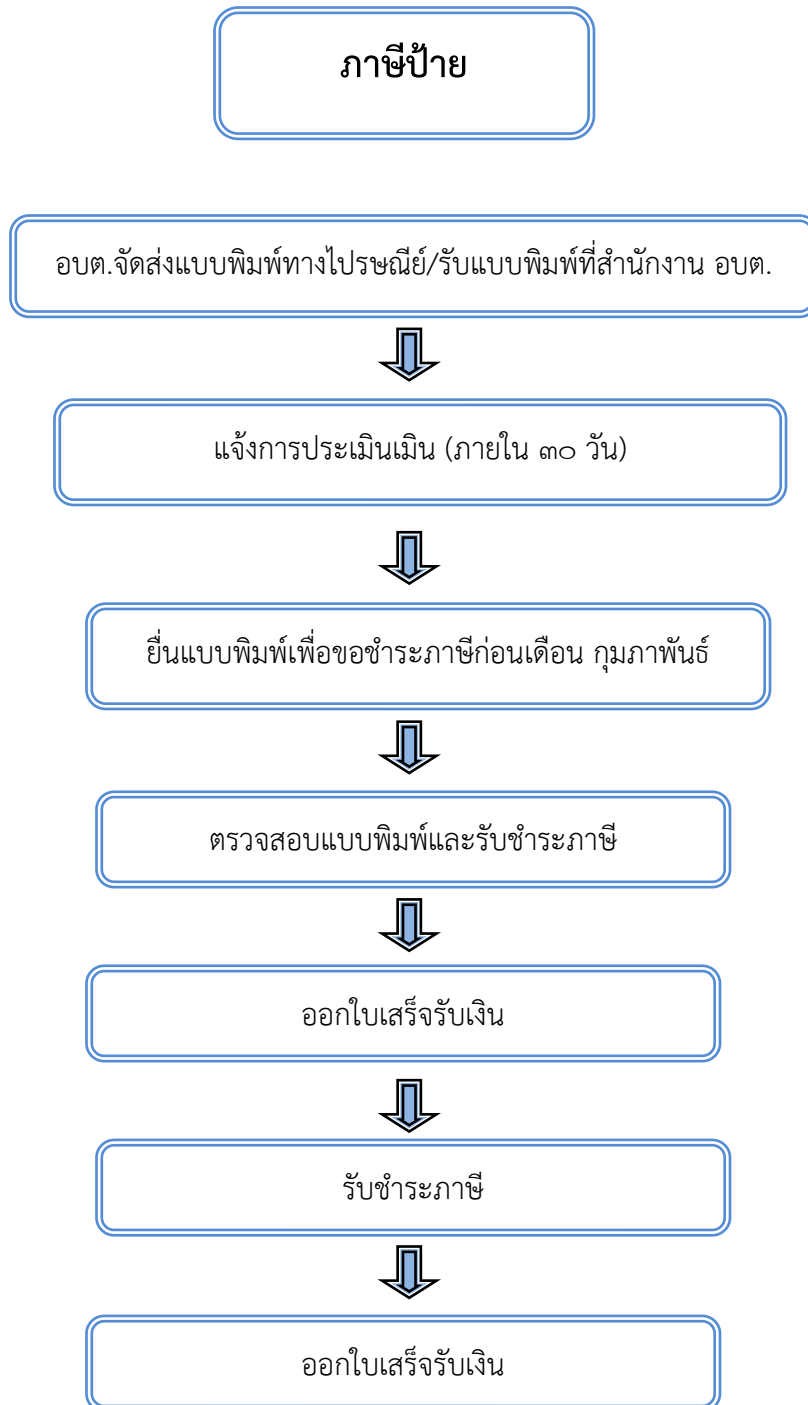


รับชำระภาษีและออกใบเสร็จรับเงิน

รวมเวลาปฏิบัติงานระหว่างที่มารับบริการกับทาง อบต.ห้วยทราย เป็นระยะเวลา 5 นาที/ราย
เอกสารสำหรับการยื่นภาษี

1. สำเนาบัตรประจำตัวประชาชน
2. สำเนาทะเบียนบ้าน
3. ใบเสร็จรับเงินปีที่ผ่านมา

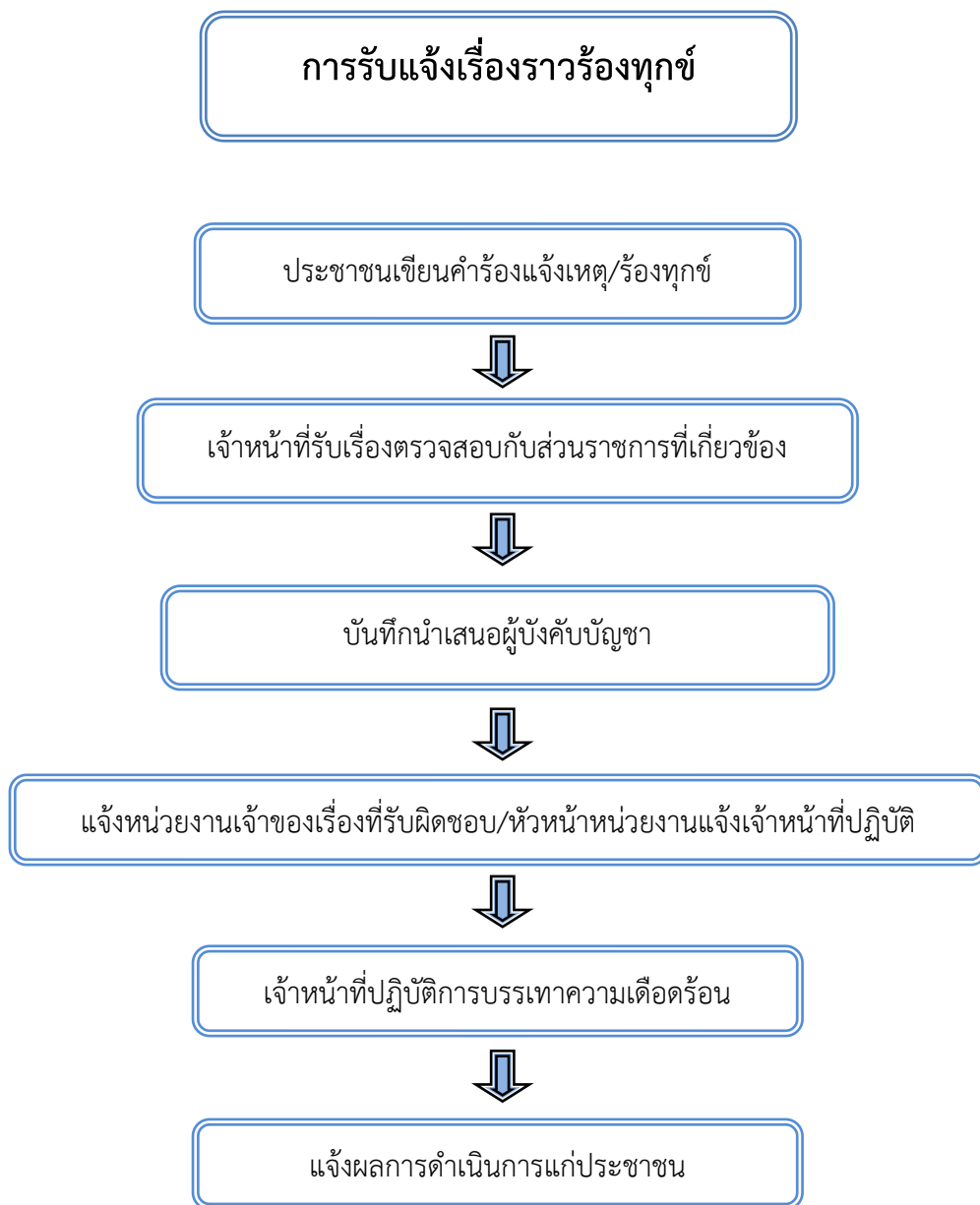
แผนผังแสดงขั้นตอนและระยะเวลาการปฏิบัติราชการ
(งานจัดเก็บรายได้)



รวมเวลาปฏิบัติงานระหว่างที่มารับบริการกับทาง อบต. ห้วยทราย เป็นระยะเวลา 5 นาที/ราย เอกสารสำหรับการยื่นภาษี

1. สำเนาบัตรประจำตัวประชาชน
2. สำเนาทะเบียนบ้าน
3. ใบเสร็จรับเงินปีที่ผ่านมา

แผนผังแสดงขั้นตอนและระยะเวลาการปฏิบัติราชการ



รวมเวลาปฏิบัติงานระหว่างที่มารับบริการกับทาง อบต.ห้วยทราย ภายใน 5 วัน

เอกสารสำหรับการแจ้งเรื่อง

1. สำเนาบัตรประจำตัวประชาชน
2. สำเนาทะเบียนบ้าน
3. ภาพถ่ายหรือแผนผังของสถานที่ที่ขอรับการสนับสนุน (ถ้ามี)
4. สรุปเรื่องราวในเบื้องต้นที่ต้องการให้มีการแก้ไข

แผนผังแสดงขั้นตอนและระยะเวลาการปฏิบัติราชการ

การขอใบอนุญาตประกอบกิจการที่เป็นอันตรายต่อสุขภาพ

ยื่นคำร้องขอชำระต่ออายุใบอนุญาตฯ



ตรวจสอบเอกสารและแจ้งอัตราค่าธรรมเนียม



รับชำระค่าธรรมเนียมออกใบเสร็จรับเงิน

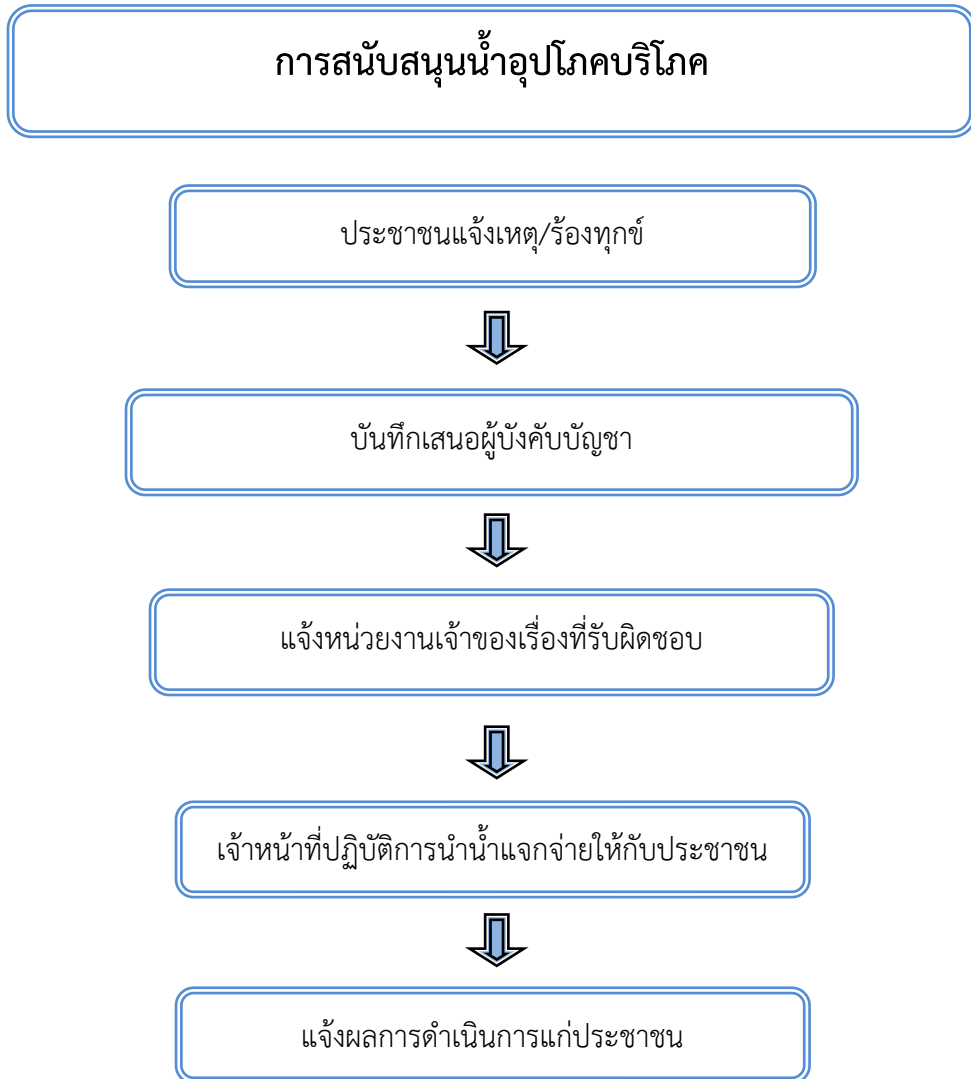


ออกใบอนุญาตประกอบกิจการฯ

รวมเวลาปฏิบัติงานระหว่างที่มารับบริการกับทาง อบต. ห้วยทราย เป็นระยะเวลา 25 วัน/ราย
เอกสารสำหรับการยื่นขอ

1. สำเนาบัตรประจำตัวประชาชน
2. สำเนาทะเบียนบ้าน
3. ใบเสร็จรับเงินปีที่ผ่านมา

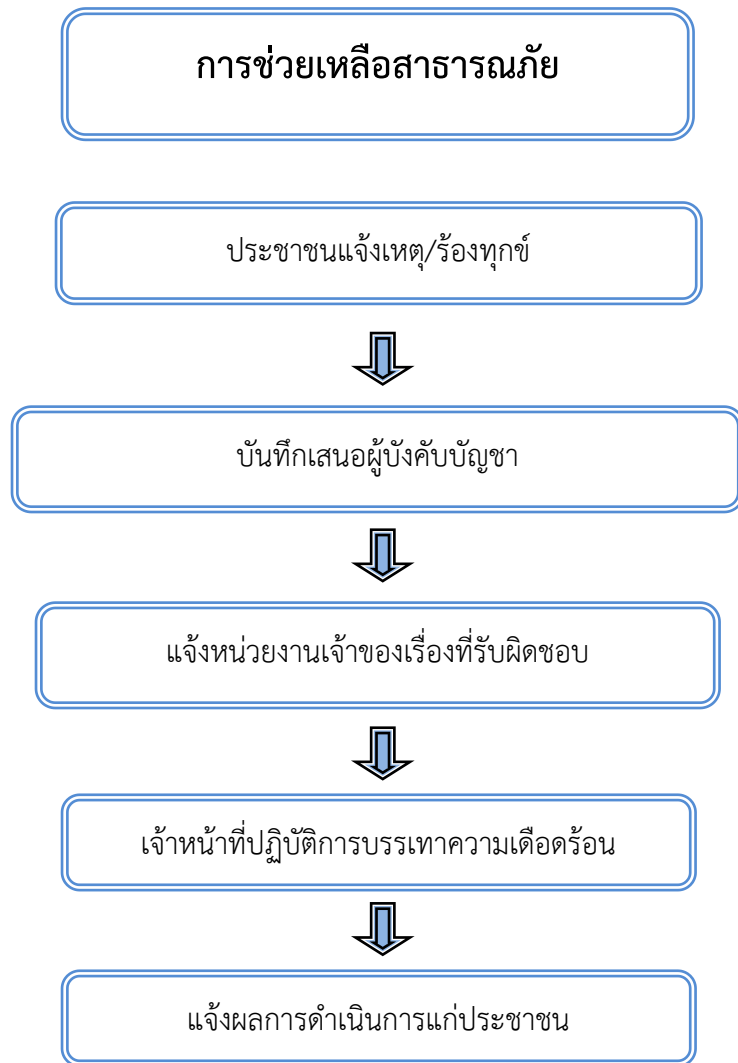
แผนผังแสดงขั้นตอนและระยะเวลาการปฏิบัติราชการ



รวมเวลาปฏิบัติงานระหว่างที่มารับบริการกับทาง อบต.ห้วยทราย เป็นระยะเวลา 3 ชม./ราย
เอกสารสำหรับการยื่นขอ

1. สำเนาบัตรประจำตัวประชาชน
2. สำเนาทะเบียนบ้าน
3. แผนผังของสถานที่ที่ขอรับการสนับสนุน (ถ้ามี)

แผนผังแสดงขั้นตอนและระยะเวลาการปฏิบัติราชการ

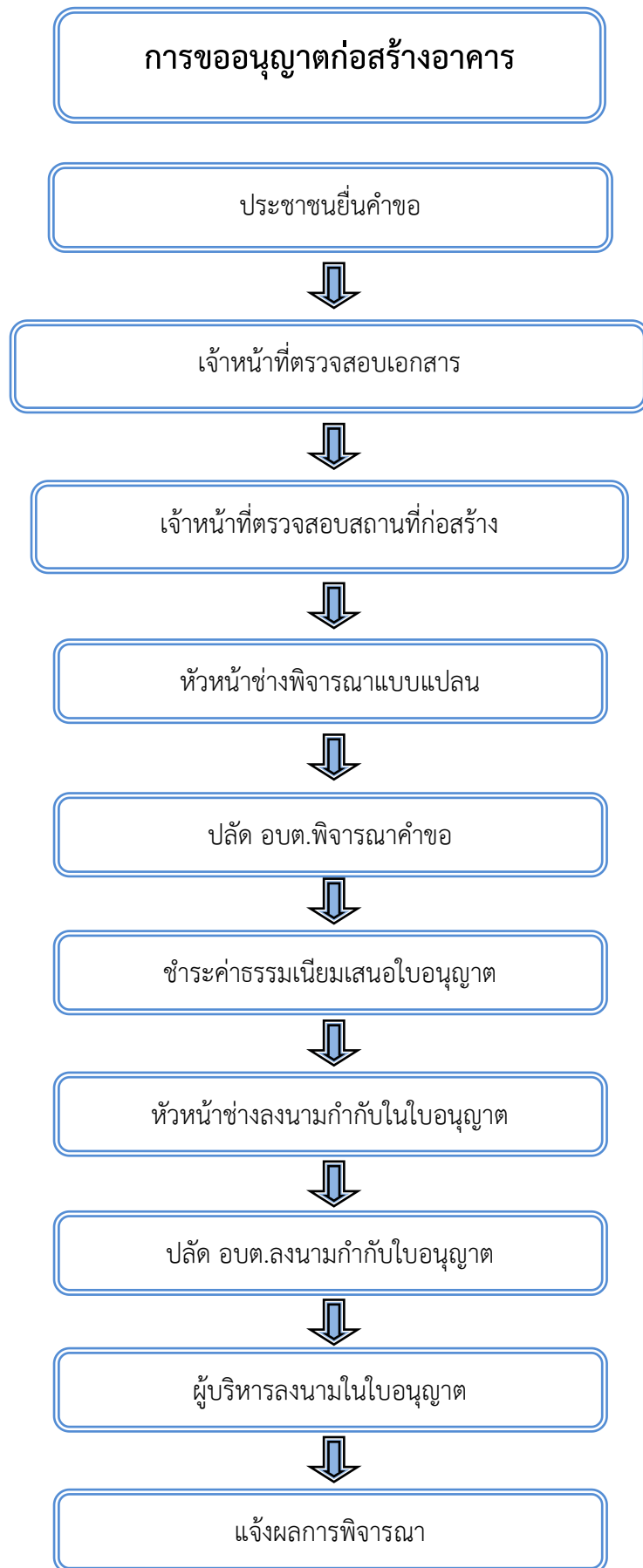


รวมเวลาปฏิบัติงานระหว่างที่มารับบริการกับทาง อบต. ห้วยทราย เป็นระยะเวลา ในพื้นที่ หรือปฏิบัติได้ทันทีเมื่อทราบ

เอกสารสำหรับการยื่นขอ

1. สำเนาบัตรประจำตัวประชาชน
2. สำเนาทะเบียนบ้าน
3. ภาพถ่าย/แผนผังของสถานที่ที่ขอรับการสนับสนุน (ถ้ามี)

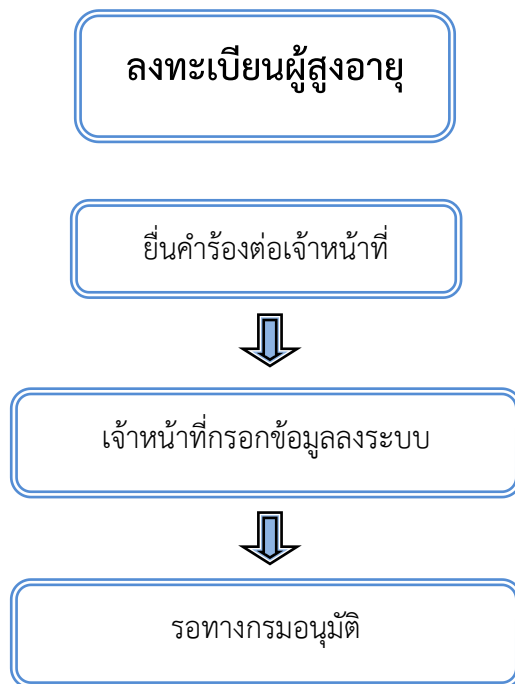
แผนผังแสดงขั้นตอนและระยะเวลาการปฏิบัติราชการ



รวมเวลาปฏิบัติงานระหว่างที่มารับบริการกับทาง อบต.ห้วยทราย เป็นระยะเวลา 30 วัน/ราย เอกสารสำหรับการยื่นขอ

1. สำเนาบัตรประจำตัวประชาชน
2. สำเนาทะเบียนบ้าน
3. แบบแปลนอาคาร
4. เอกสารสิทธิที่ดิน/หนังสือยินยอมให้ปลูกสร้าง

แผนผังแสดงขั้นตอนและระยะเวลาการปฏิบัติราชการ

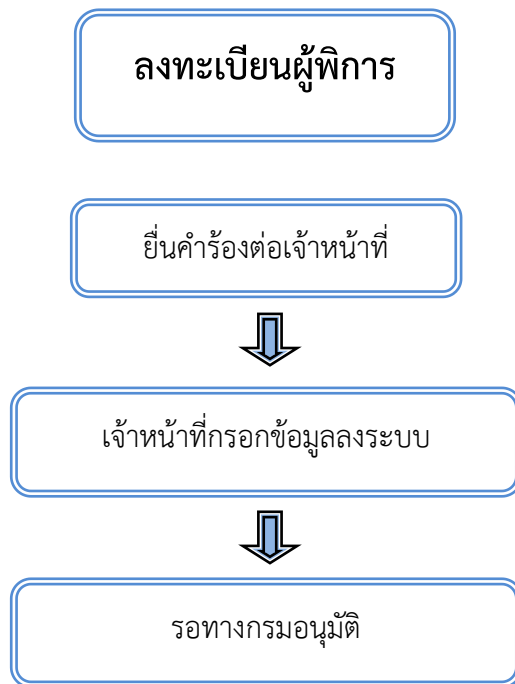


รวมเวลาปฏิบัติงานระหว่างที่มารับบริการกับทาง อบต.ห้วยทราย เป็นระยะเวลา 4 นาที/ราย
หมายเหตุ ทางกรมจะอนุมัติเป็นรอบปีงบประมาณ

เอกสารสำหรับการแจ้งเรื่อง

1. สำเนาบัตรประจำตัวประชาชน
2. สำเนาทะเบียนบ้าน

แผนผังแสดงขั้นตอนและระยะเวลาการปฏิบัติราชการ



รวมเวลาปฏิบัติงานระหว่างที่มารับบริการกับทาง อปต.หัวยทราย เป็นระยะเวลา 4 นาที/ราย
หมายเหตุ ทางกรมจะอนุมัติเป็นรอบเดือน

เอกสารสำหรับการแจ้งเรื่อง

1. สำเนาบัตรประจำตัวประชาชน
2. สำเนาทะเบียนบ้าน
3. เอกสารแสดงความพิการ