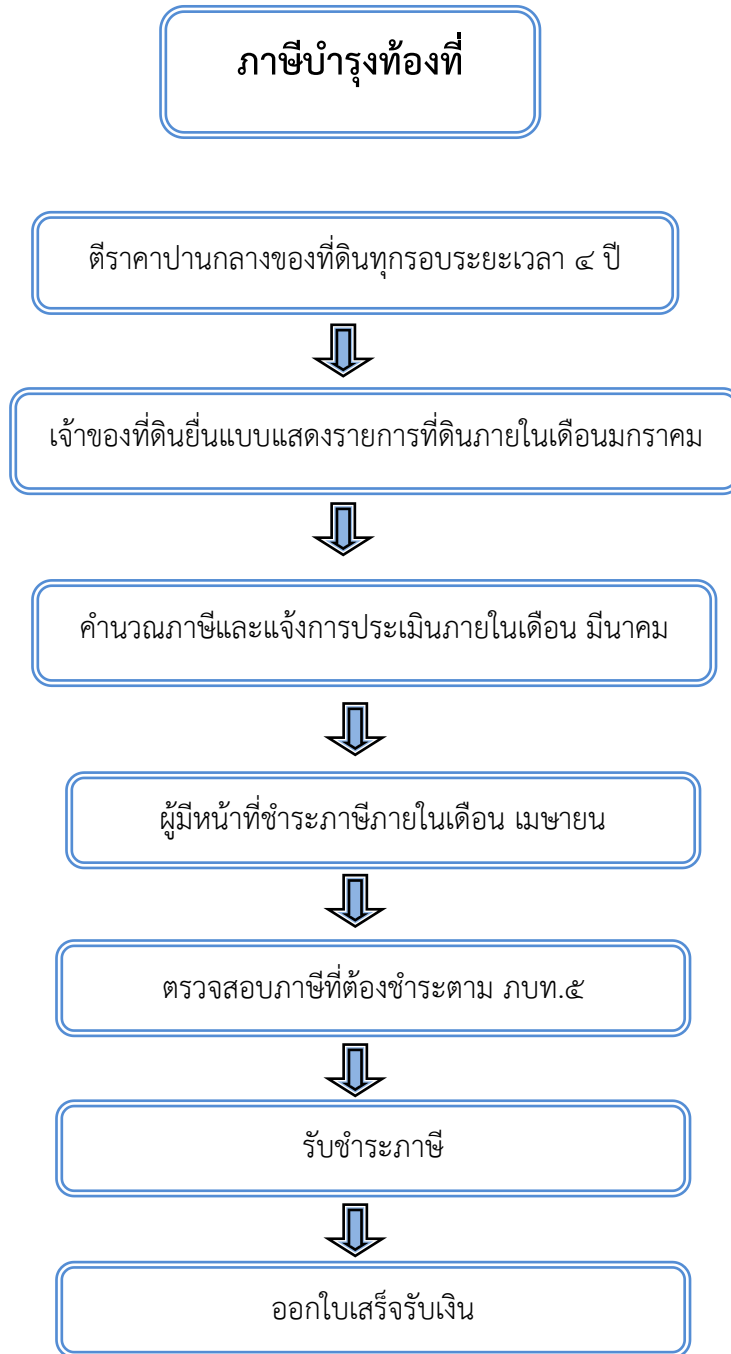


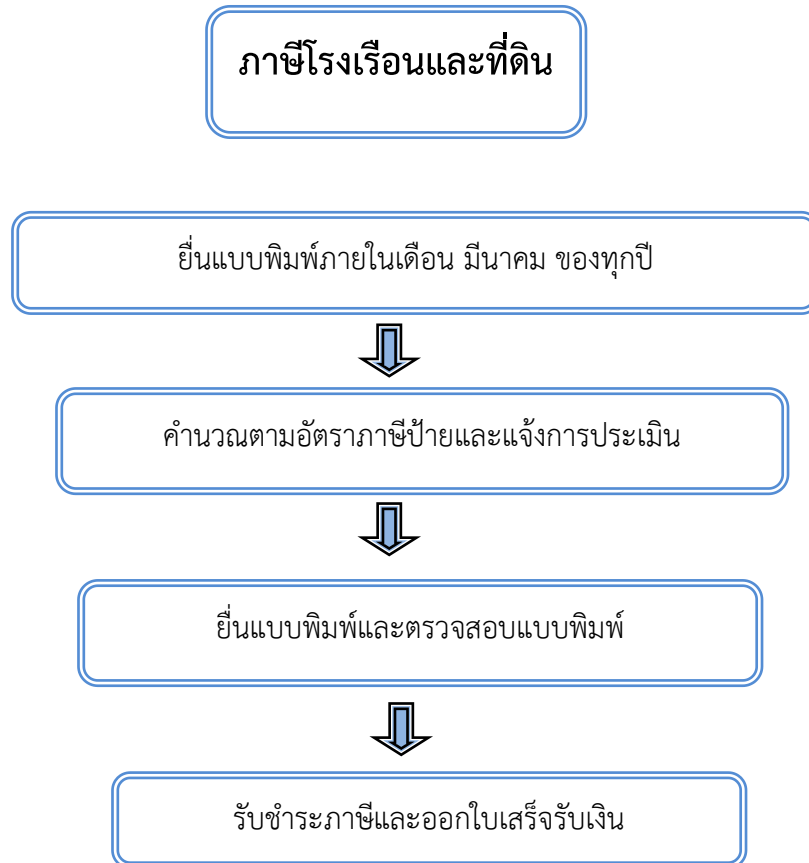
แผนผังแสดงขั้นตอนและระยะเวลาการปฏิบัติราชการ  
(งานจัดเก็บรายได้)



รวมเวลาปฏิบัติงานระหว่างที่มารับบริการกับทาง อบต.เจริญธรรม เป็นระยะเวลา 3-5 นาที/ราย (1 รายการ)  
เอกสารสำหรับการยื่นภาษี

1. สำเนาบัตรประจำตัวประชาชน
2. สำเนาทะเบียนบ้าน
3. สำเนาเอกสารสิทธิที่ดิน
4. ใบเสร็จรับเงินปีที่ผ่านมา

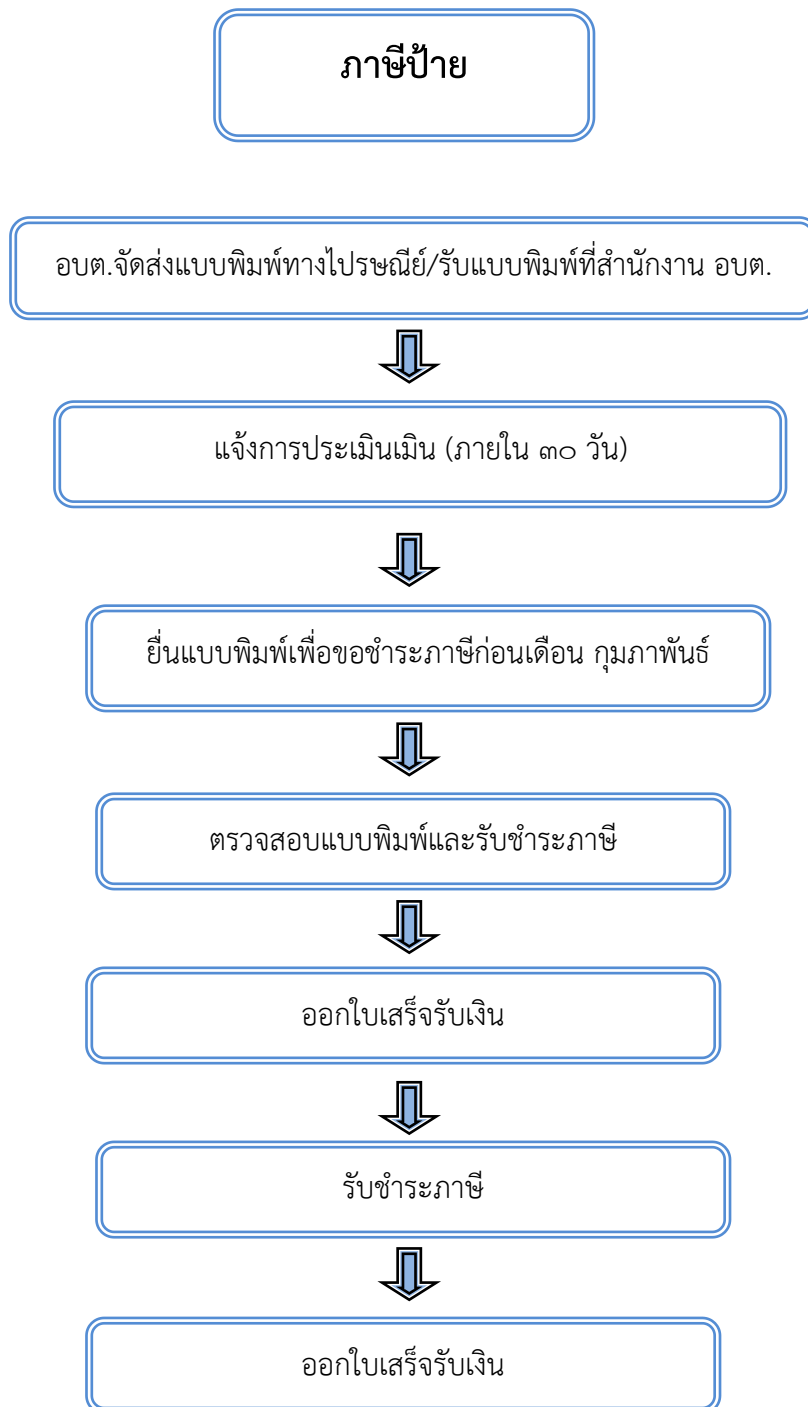
แผนผังแสดงขั้นตอนและระยะเวลาการปฏิบัติราชการ  
(งานจัดเก็บรายได้)



รวมเวลาปฏิบัติงานระหว่างที่มารับบริการกับทาง อบต.เจริญธรรม เป็นระยะเวลา 3-5 นาที/ราย  
เอกสารสำหรับการยื่นภาษี

1. สำเนาบัตรประจำตัวประชาชน
2. สำเนาทะเบียนบ้าน
3. ใบเสร็จรับเงินปีที่ผ่านมา

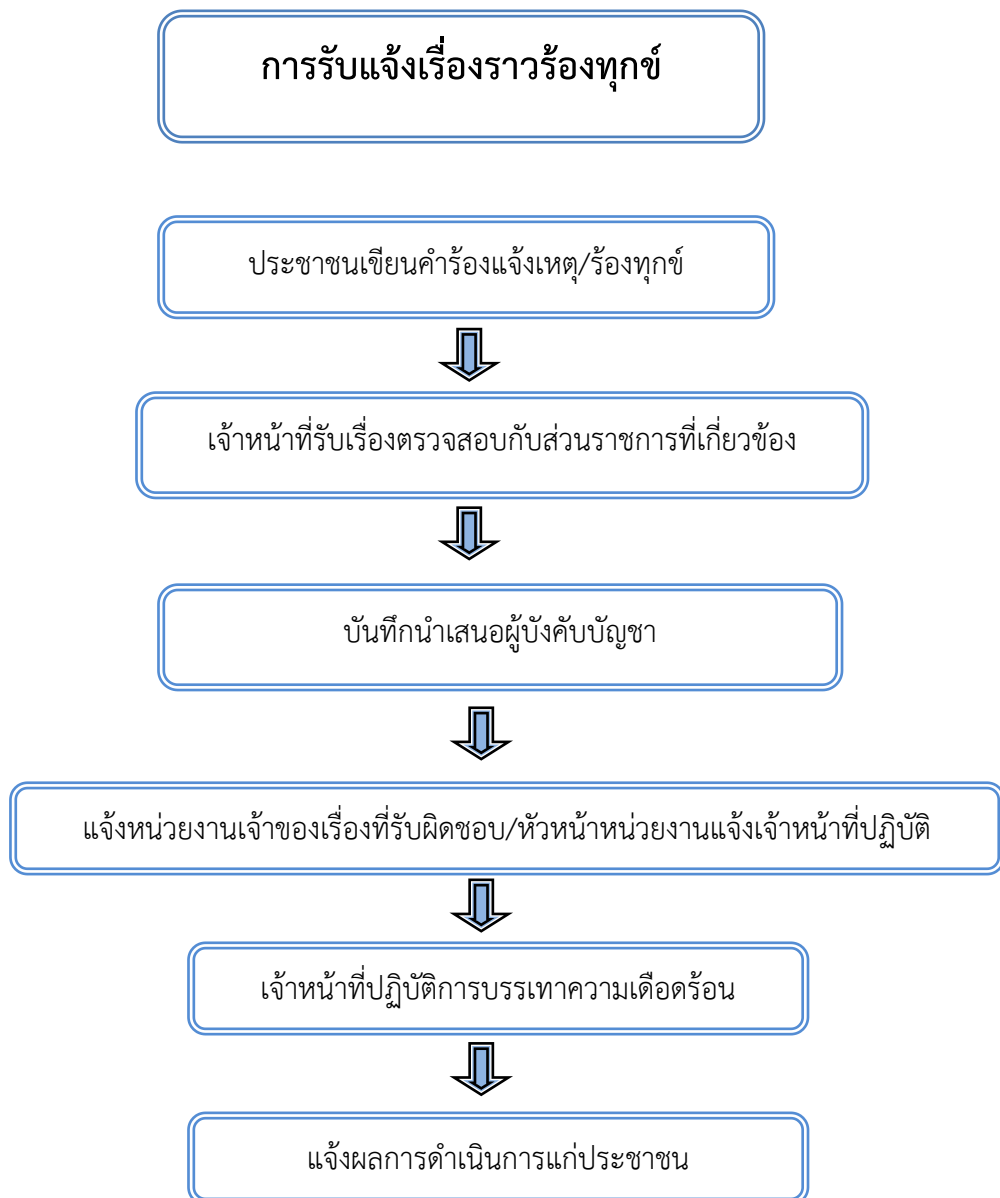
แผนผังแสดงขั้นตอนและระยะเวลาการปฏิบัติราชการ  
(งานจัดเก็บรายได้)



รวมเวลาปฏิบัติงานระหว่างที่มารับบริการกับทาง อบต.เจริญธรรม เป็นระยะเวลา 3-5 นาที/ราย เอกสารสำหรับการยื่นภาษี

1. สำเนาบัตรประจำตัวประชาชน
2. สำเนาทะเบียนบ้าน
3. ใบเสร็จรับเงินปีที่ผ่านมา

## แผนผังแสดงขั้นตอนและระยะเวลาการปฏิบัติราชการ



รวมเวลาปฏิบัติงานระหว่างที่มารับบริการกับทาง อบต.เจริญธรรม ภายใน 7 วัน

### เอกสารสำหรับการแจ้งเรื่อง

1. สำเนาบัตรประจำตัวประชาชน
2. สำเนาทะเบียนบ้าน
3. ภาพถ่ายหรือแผนผังของสถานที่ที่ขอรับการสนับสนุน (ถ้ามี)
4. สรุปรายชื่อเรื่องในเบื้องต้นที่ต้องการให้มีการแก้ไข

## แผนผังแสดงขั้นตอนและระยะเวลาการปฏิบัติราชการ

### การขอใบอนุญาตประกอบกิจการที่เป็นอันตรายต่อสุขภาพ

ยื่นคำร้องขอชำระต่ออายุใบอนุญาตฯ



ตรวจสอบเอกสารและแจ้งอัตราค่าธรรมเนียม



รับชำระค่าธรรมเนียมออกใบเสร็จรับเงิน

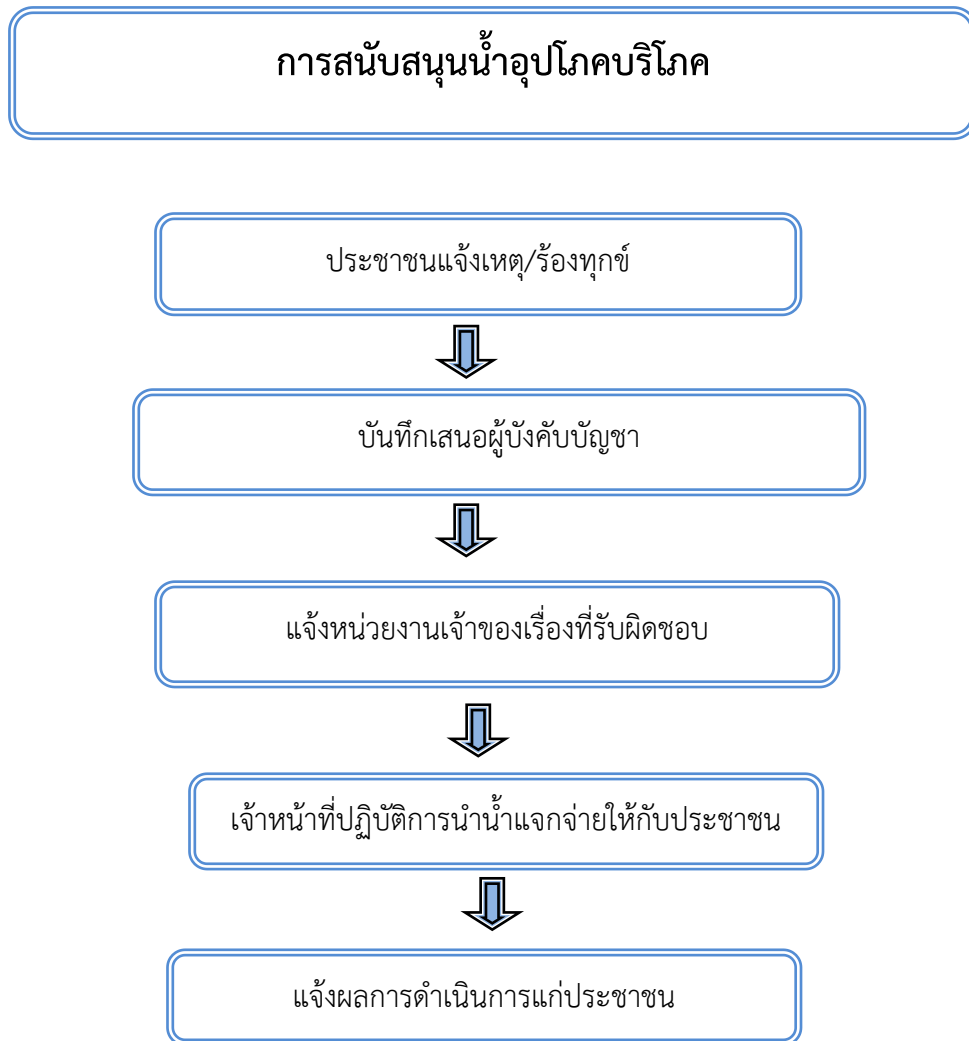


ออกใบอนุญาตประกอบกิจการฯ

รวมเวลาปฏิบัติงานระหว่างที่มารับบริการกับทาง อบต.เจริญธรรม เป็นระยะเวลา 5-7 นาที/ราย  
เอกสารสำหรับการยื่นขอ

1. สำเนาบัตรประจำตัวประชาชน
2. สำเนาทะเบียนบ้าน
3. ใบเสร็จรับเงินปีที่ผ่านมา

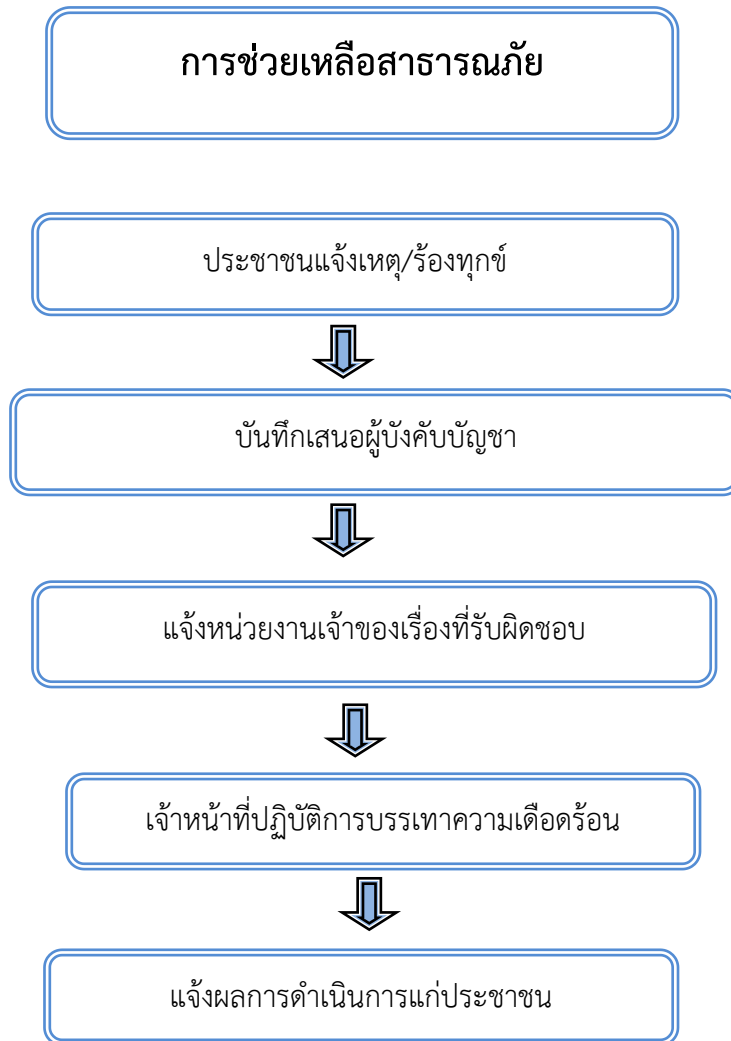
## แผนผังแสดงขั้นตอนและระยะเวลาการปฏิบัติราชการ



รวมเวลาปฏิบัติงานระหว่างที่มารับบริการกับทาง อบต.เจริญธรรม เป็นระยะเวลา 2-3 ชม./ราย  
เอกสารสำหรับการยื่นขอ

1. สำเนาบัตรประจำตัวประชาชน
2. สำเนาทะเบียนบ้าน
3. แผนผังของสถานที่ที่ขอรับการสนับสนุน (ถ้ามี)

## แผนผังแสดงขั้นตอนและระยะเวลาการปฏิบัติราชการ

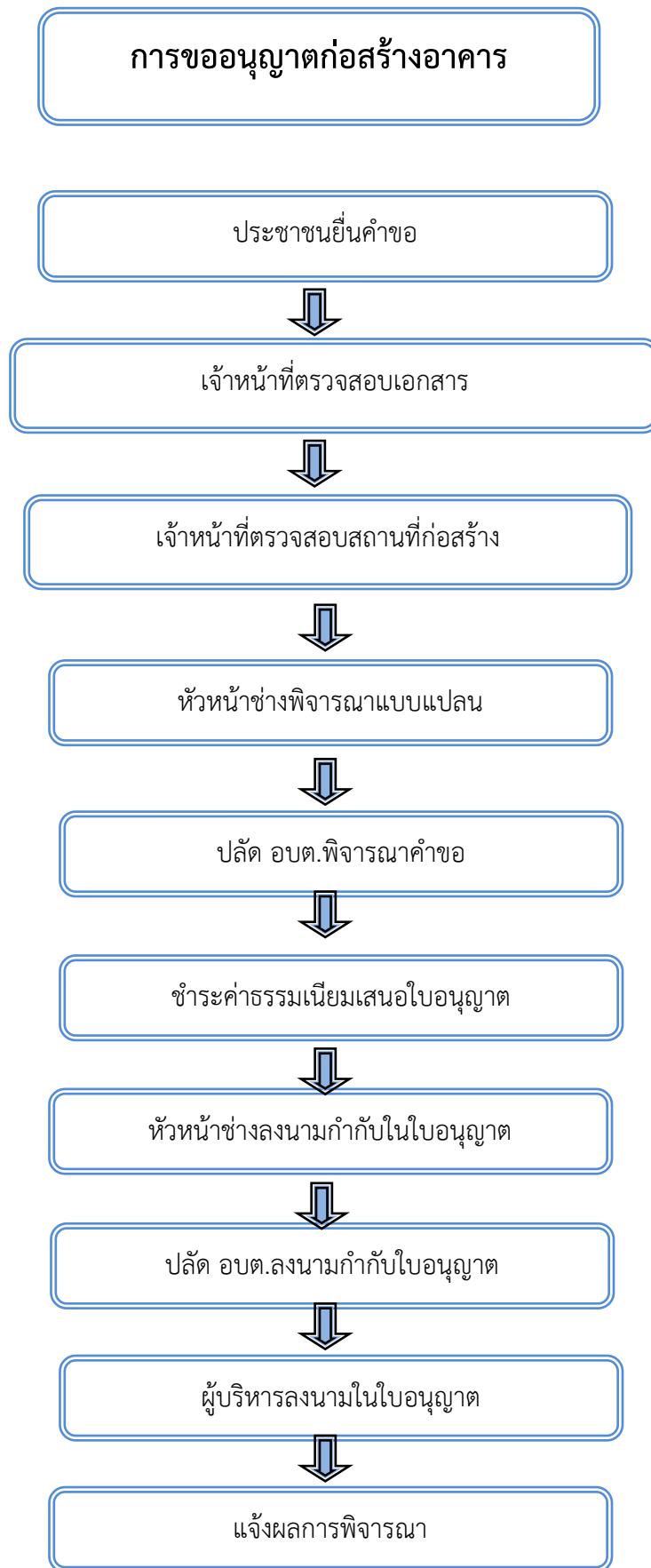


รวมเวลาปฏิบัติงานระหว่างที่มารับบริการกับทาง อบต.เจริญธรรม เป็นระยะเวลา 2-3 ชม./ราย หรือปฏิบัติได้ทันทีเมื่อทราบ

### เอกสารสำหรับการยื่นขอ

1. สำเนาบัตรประจำตัวประชาชน
2. สำเนาทะเบียนบ้าน
3. ภาพถ่าย/แผนผังของสถานที่ที่ขอรับการสนับสนุน (ถ้ามี)

## แผนผังแสดงขั้นตอนและระยะเวลาการปฏิบัติราชการ

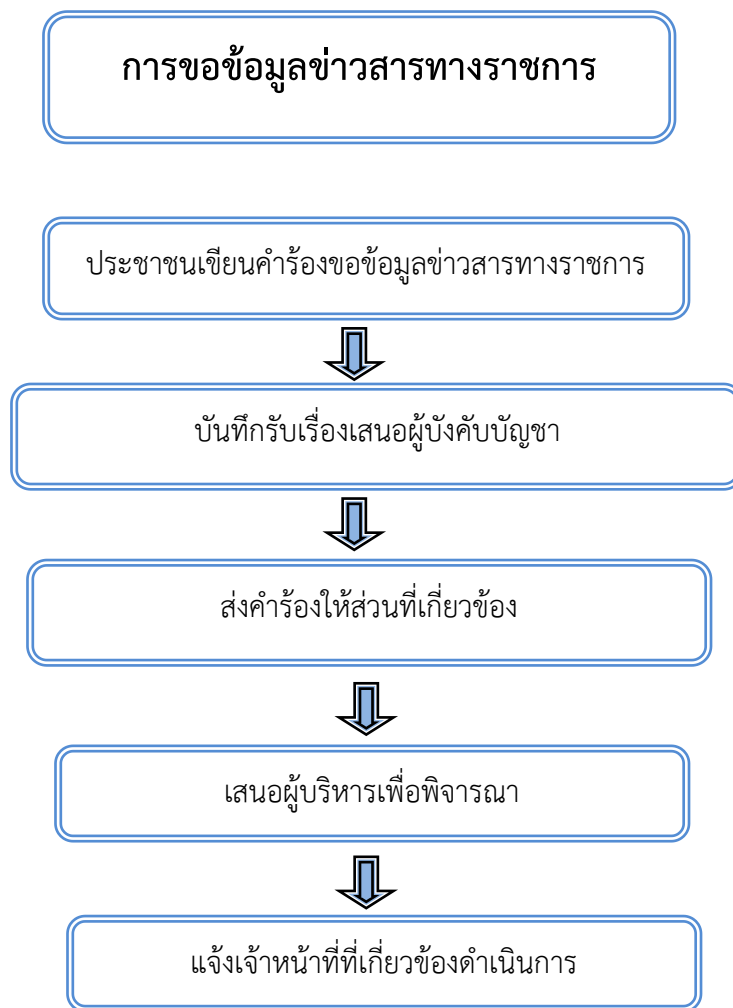


รวมเวลาปฏิบัติงานระหว่างที่มารับบริการกับทาง อบต.เจริญธรรม เป็นระยะเวลา 5-10 วัน/ราย เอกสารสำหรับการยื่นขอ

1. สำเนาบัตรประจำตัวประชาชน
2. สำเนาทะเบียนบ้าน
3. แบบแปลนอาคาร
4. เอกสารสิทธิที่ดิน/หนังสือยินยอมให้ปลูกสร้าง



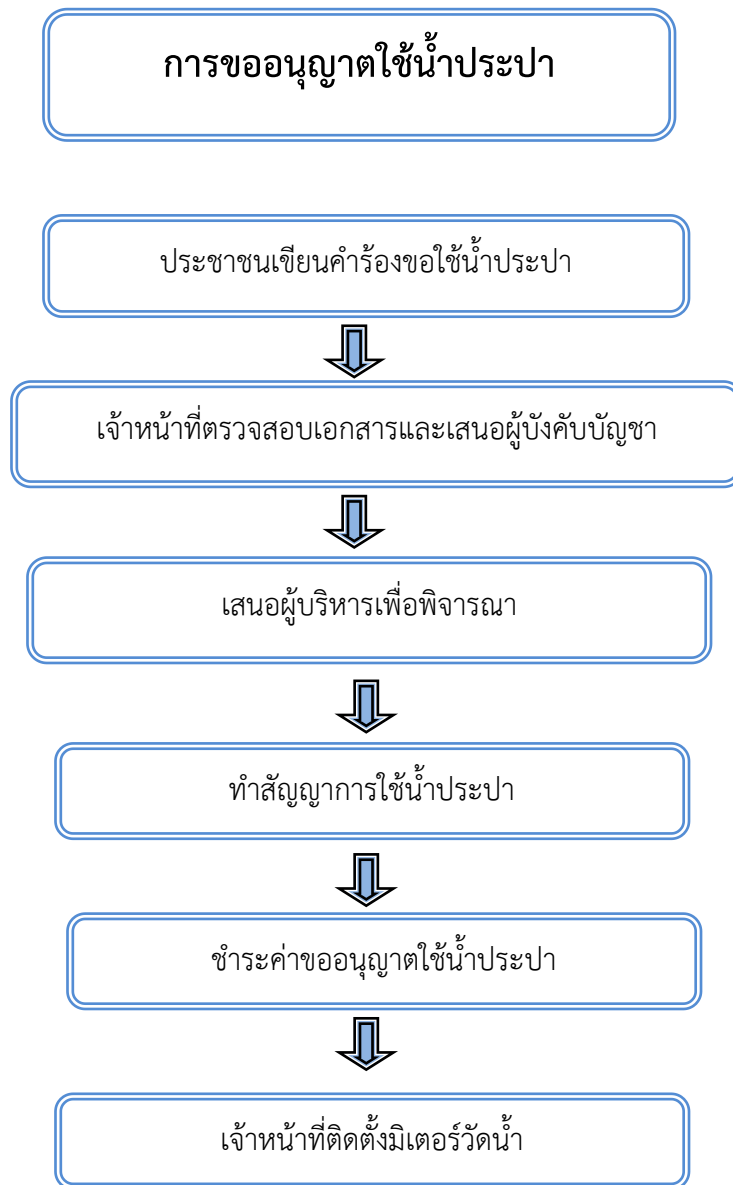
## แผนผังแสดงขั้นตอนและระยะเวลาการปฏิบัติราชการ



รวมเวลาปฏิบัติงานระหว่างที่มารับบริการกับทาง อบต.เจริญธรรม เป็นระยะเวลา 10 นาที/ราย  
เอกสารสำหรับกรยื่นขอ

1. สำเนาบัตรประจำตัวประชาชน
2. สำเนาทะเบียนบ้าน

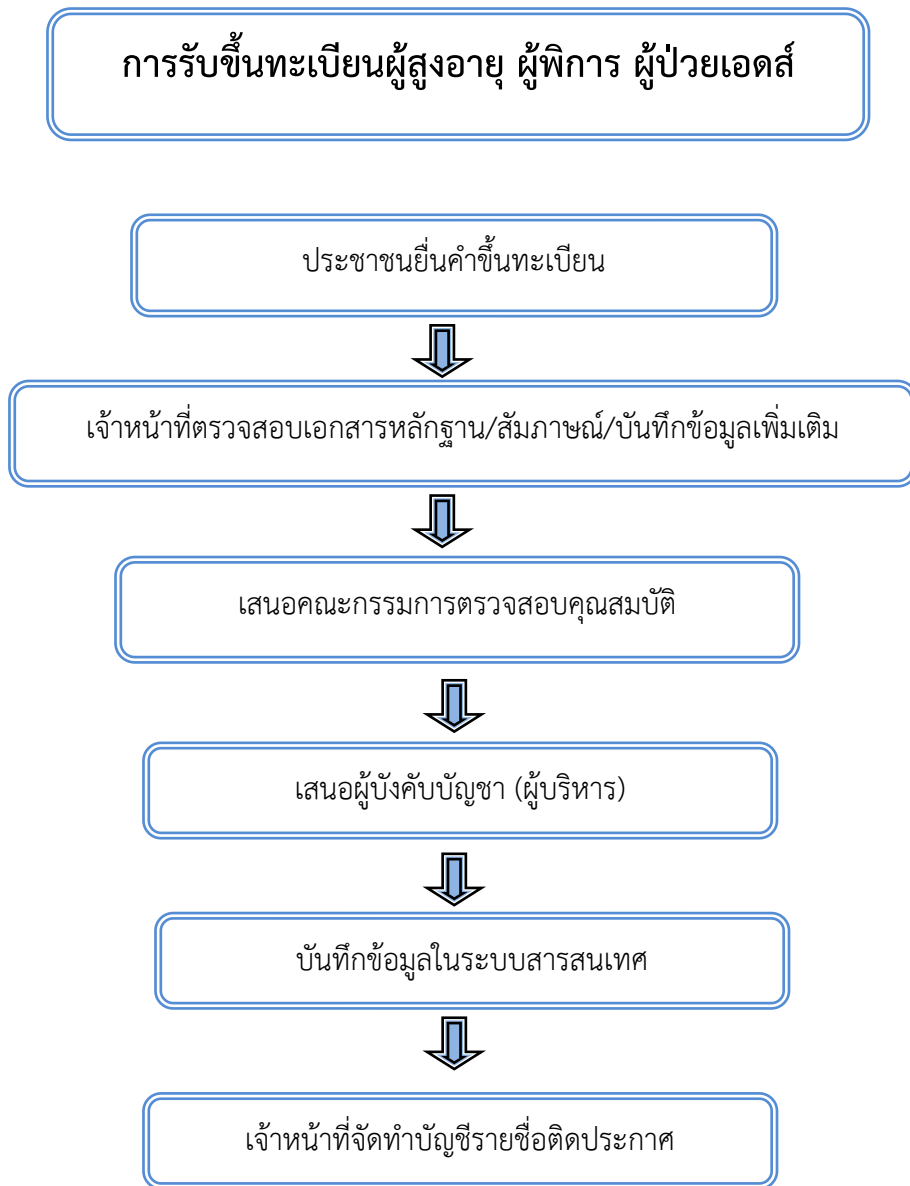
## แผนผังแสดงขั้นตอนและระยะเวลาการปฏิบัติราชการ



รวมเวลาปฏิบัติงานระหว่างที่มารับบริการกับทาง อบต.เจริญธรรม เป็นระยะเวลา 2-3 วัน/ราย  
เอกสารสำหรับการยื่นขอ

1. สำเนาบัตรประจำตัวประชาชน
2. สำเนาทะเบียนบ้าน

## แผนผังแสดงขั้นตอนและระยะเวลาการปฏิบัติราชการ



ผู้สูงอายุ จะได้รับเบี้ยยังชีพในเดือน ตุลาคม ของปีถัดไป หลังจากการขึ้นทะเบียน  
ผู้พิการ และผู้ป่วยเอดส์ จะได้รับเบี้ยยังชีพในเดือน ถัดไป หลังจากการขึ้นทะเบียน

รวมเวลาปฏิบัติงานระหว่างที่มารับบริการกับทาง อบต.เจริญธรรม เป็นระยะเวลา 3-5 นาที/ราย  
เอกสารสำหรับการขึ้นทะเบียน

1. สำเนาบัตรประจำตัวประชาชน
2. สำเนาทะเบียนบ้าน
3. ใบมอบอำนาจ (ถ้ามี)
4. สำเนาสมุดบัญชี (กรณีโอนเงินเข้าบัญชี)
5. สมุดประจำตัวผู้พิการ (กรณีผู้พิการ)
6. ใบรับรองแพทย์ (กรณีผู้ป่วยเอดส์)

